

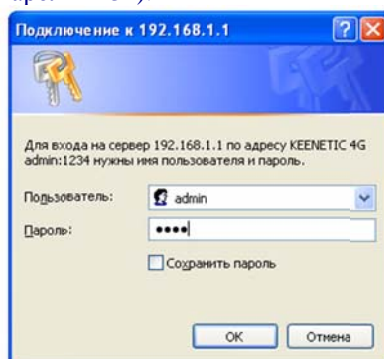
ИНСТРУКЦИЯ

по настройке через Web-конфигуратор Интернет-центров ZyXEL серии Keenetic для доступа в Интернет для услуги Altel4G LTE от Алтел.

Настройка Интернет-центра ZyXEL (в дальнейшем Wi-Fi маршрутизатор) выполняется через его web-конфигуратор, а также в режиме командной строки (через telnet-соединение с устройством).
Запустив браузер, например Internet Explorer, переходим по IP-адресу Wi-Fi маршрутизатора 192.168.1.1

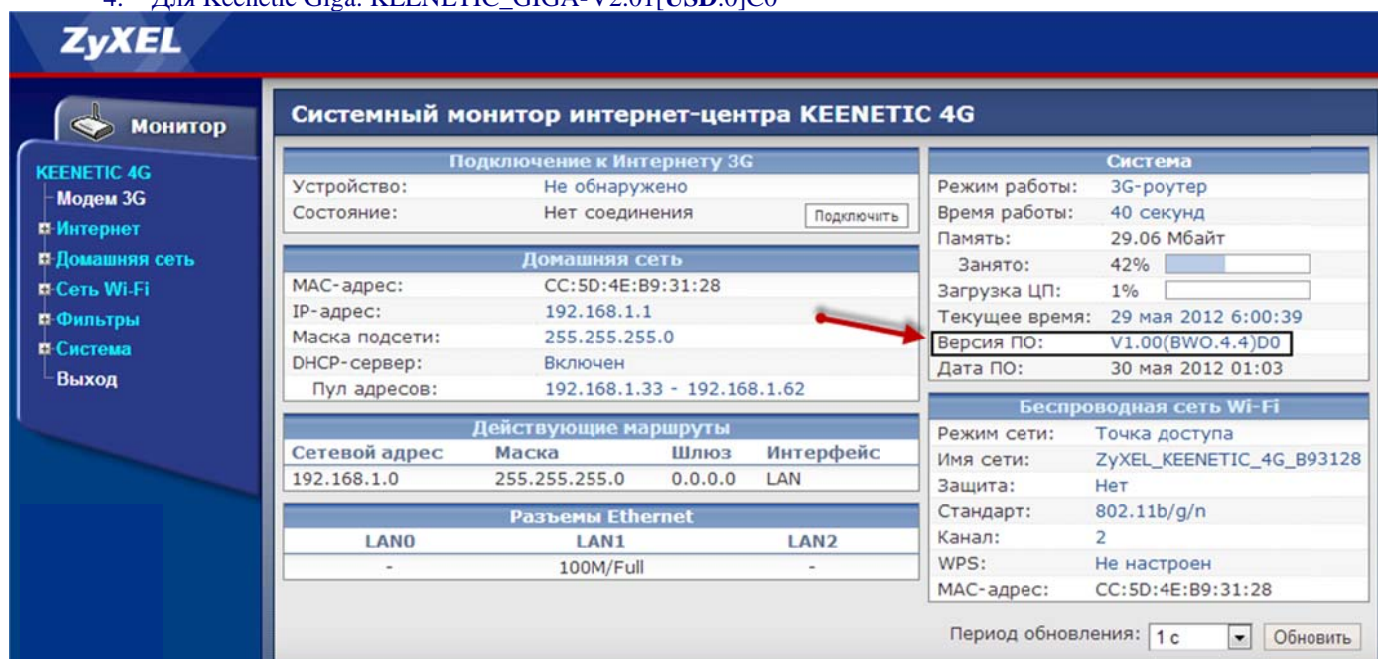


Появится приглашение ввести логин и пароль для входа в меню Wi-Fi маршрутизатора (по умолчанию в Wi-Fi маршрутизаторе установлен логин: admin, пароль 1234).



Для начала необходимо обновить прошивку до версии (определить версию можно по текущей прошивке, где отмечено красным):

1. Для Keenetic4G RevA: KEENETIC_4G-V2.01[**BWO.0**]C0
2. Для Keenetic4G RevB: KEENETIC_4G-V2.01[**AABV.0**]C0
3. Для Keenetic: KEENETIC_V2.01[**BFW.0**]C0
4. Для Keenetic Giga: KEENETIC_GIGA-V2.01[**USD.0**]C0

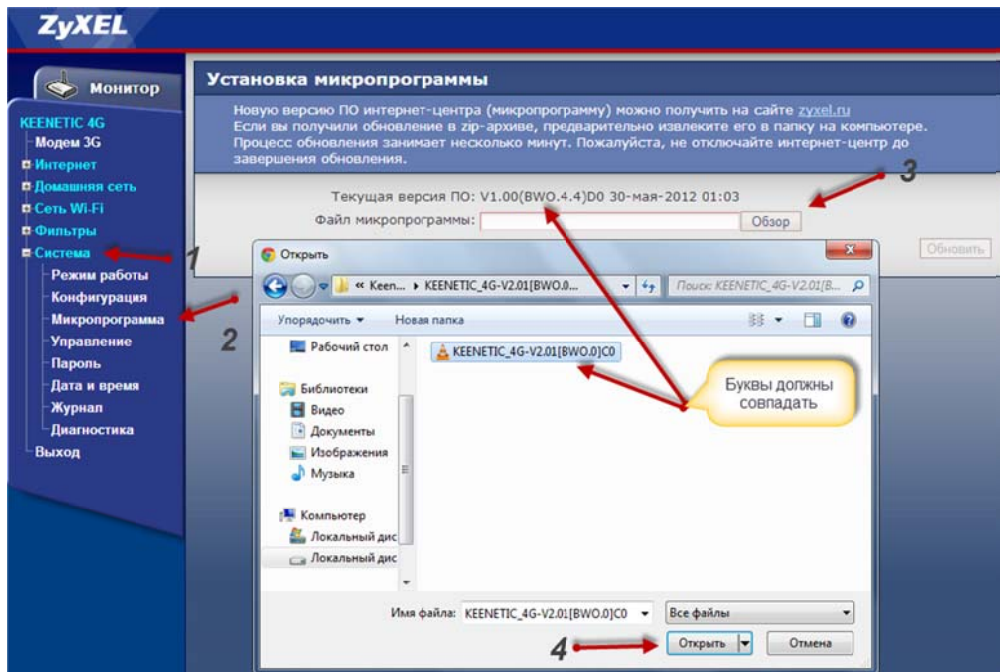


ZyXEL

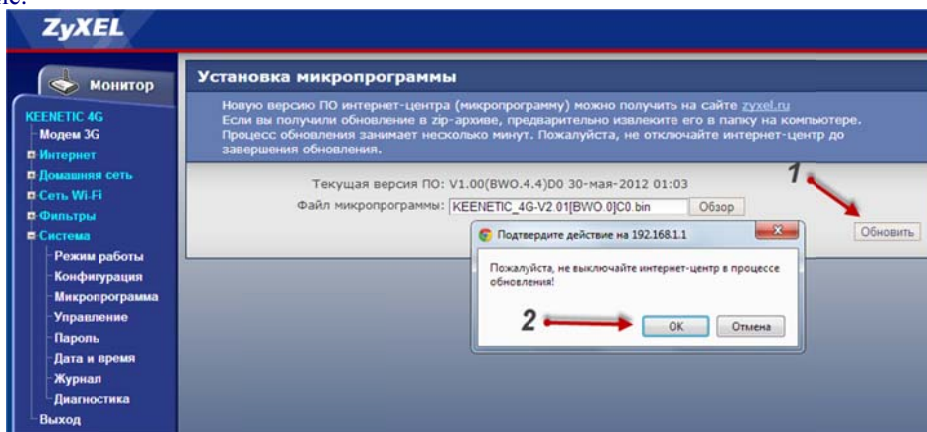
Системный монитор интернет-центра KEENETIC 4G

Подключение к Интернету 3G		Система	
Устройство:	Не обнаружено	Режим работы:	3G-роутер
Состояние:	Нет соединения Подключить	Время работы:	40 секунд
Домашняя сеть		Память:	29.06 Мбайт
MAC-адрес:	CC:5D:4E:B9:31:28	Занято:	42%
IP-адрес:	192.168.1.1	Загрузка ЦП:	1%
Маска подсети:	255.255.255.0	Текущее время:	29 мая 2012 6:00:39
DHCP-сервер:	Включен	Версия ПО:	V1.00(BWO.4.4)D0
Пул адресов:	192.168.1.33 - 192.168.1.62	Дата ПО:	30 мая 2012 01:03
Действующие маршруты		Беспроводная сеть Wi-Fi	
Сетевой адрес	Маска	Шлюз	Интерфейс
192.168.1.0	255.255.255.0	0.0.0.0	LAN
Разъемы Ethernet			
LAN0	LAN1	LAN2	
-	100M/Full	-	
		Режим сети:	Точка доступа
		Имя сети:	ZyXEL_KEENETIC_4G_B93128
		Защита:	Нет
		Стандарт:	802.11b/g/n
		Канал:	2
		WPS:	Не настроен
		MAC-адрес:	CC:5D:4E:B9:31:28
		Период обновления:	1 с Обновить

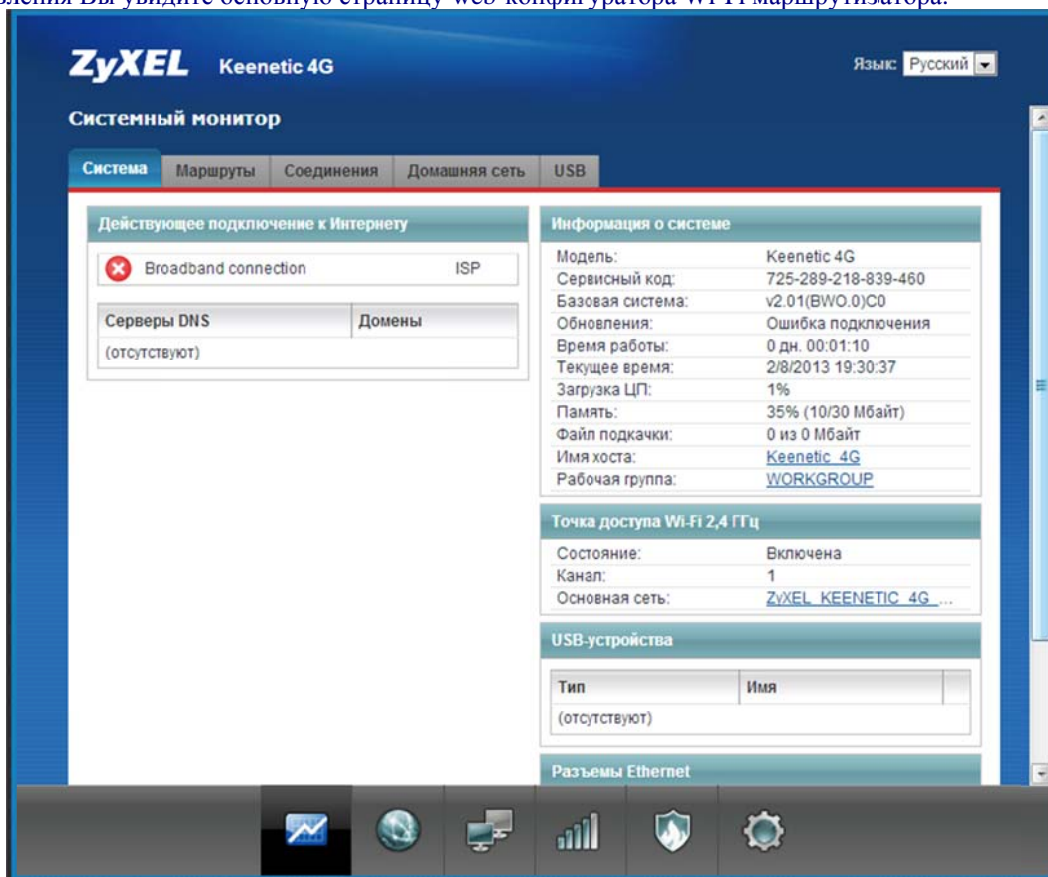
Для этого заходим в раздел Система-Микропрограмма. Пошагово выбираем микропрограмму.



Далее нажимаем **Обновить** и подтверждаем действие ОК. Ждем обновления примерно 1-2 минуты. При этом нельзя отключать питание.



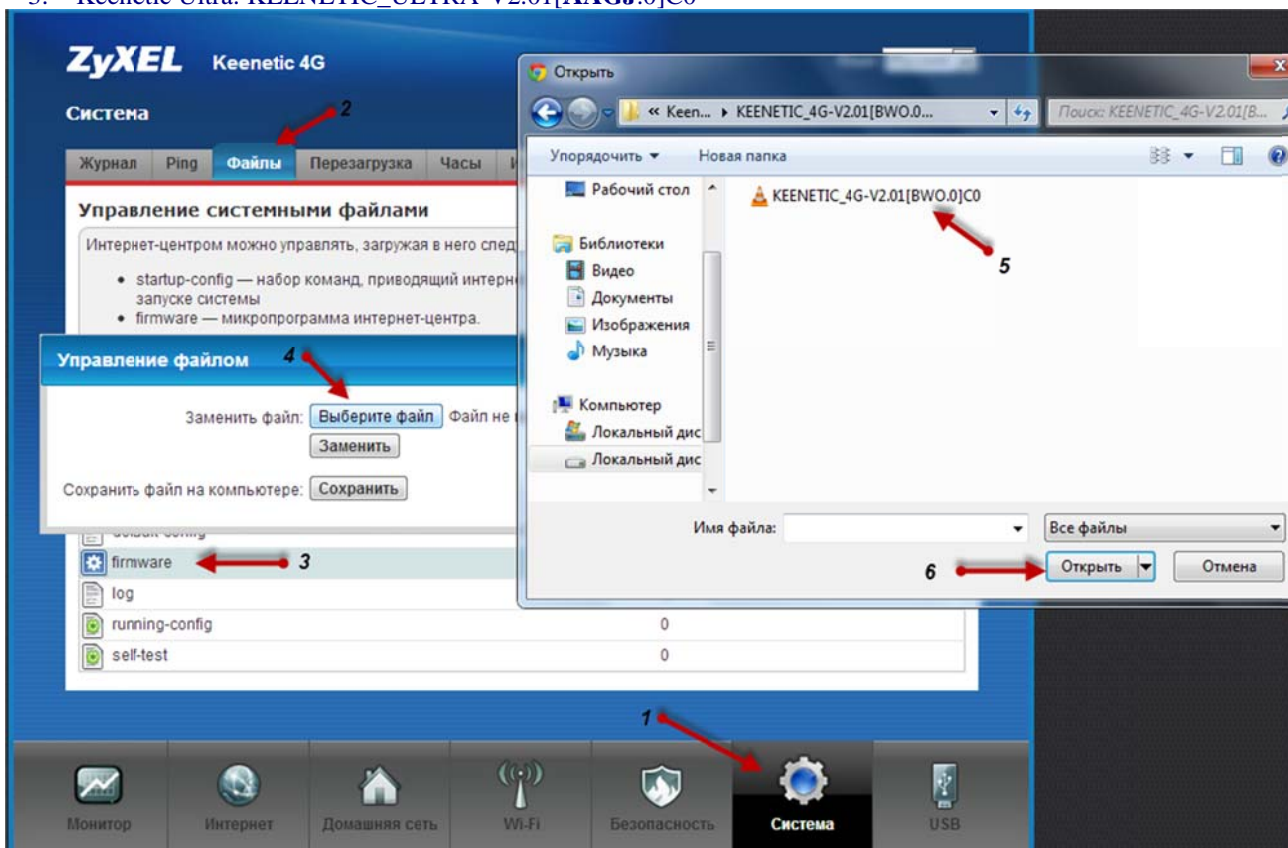
После обновления Вы увидите основную страницу web-конфигуратора Wi-Fi маршрутизатора:



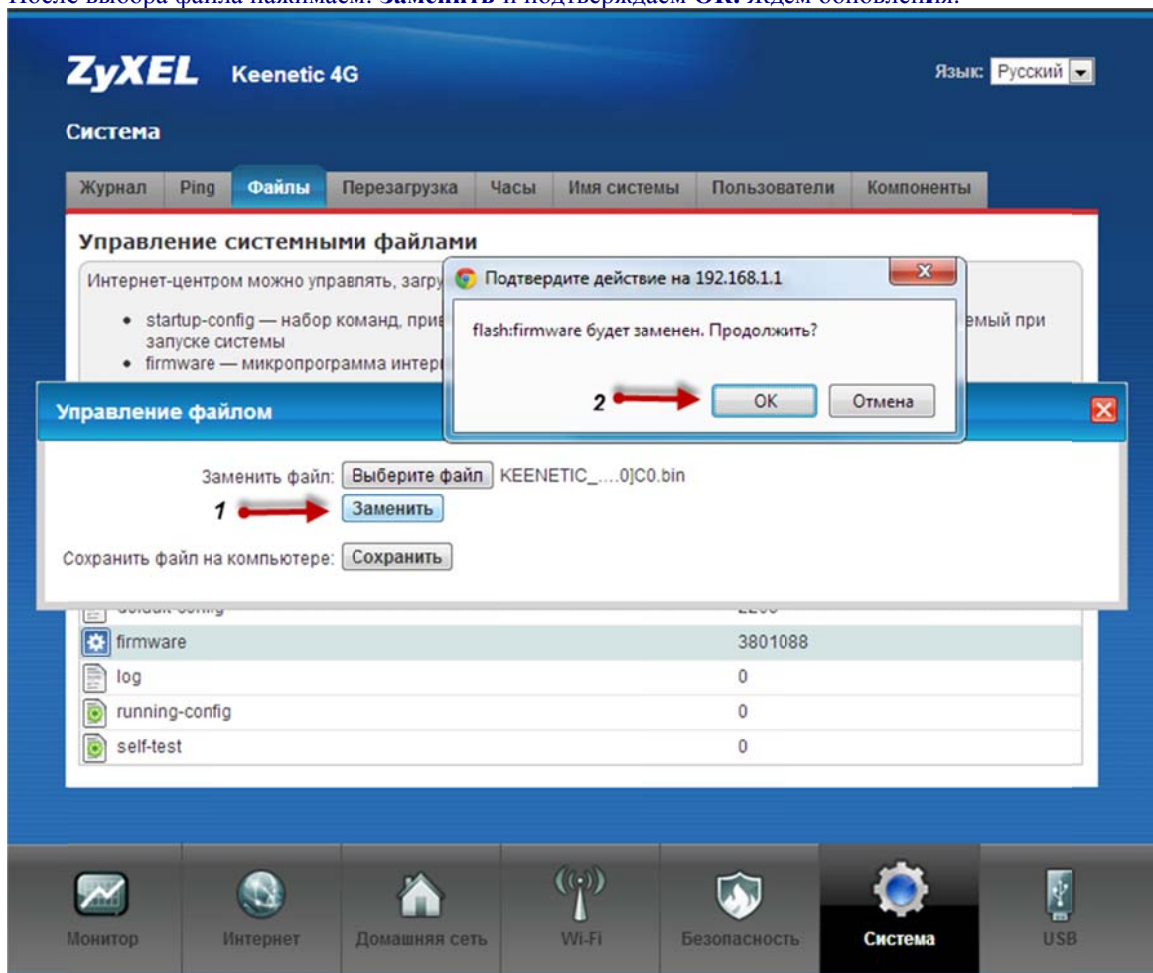
Для устройств второго поколения и с прошивкой версии v2,0x, обновление происходит следующим образом:
Система-Файлы-firmware-Выберите файл. Далее выбираем файл микропрограммы и нажимаем «Открыть»

Микропрограммы:

1. Keenetic II: KEENETIC_II-V2.01[AAFG.0]C0
2. Keenetic Giga II: KEENETIC_GIGA_II-V2.01[AAFS.0]C0
3. Keenetic Ultra: KEENETIC_ULTRA-V2.01[AAGJ.0]C0

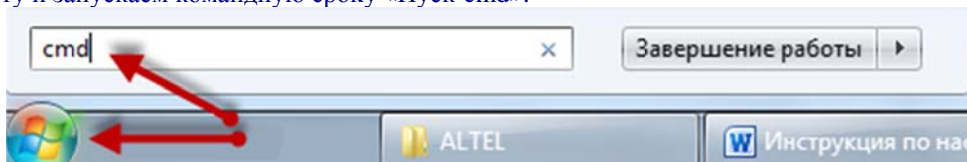


После выбора файла нажимаем: **Заменить** и подтверждаем **ОК**. Ждем обновления.

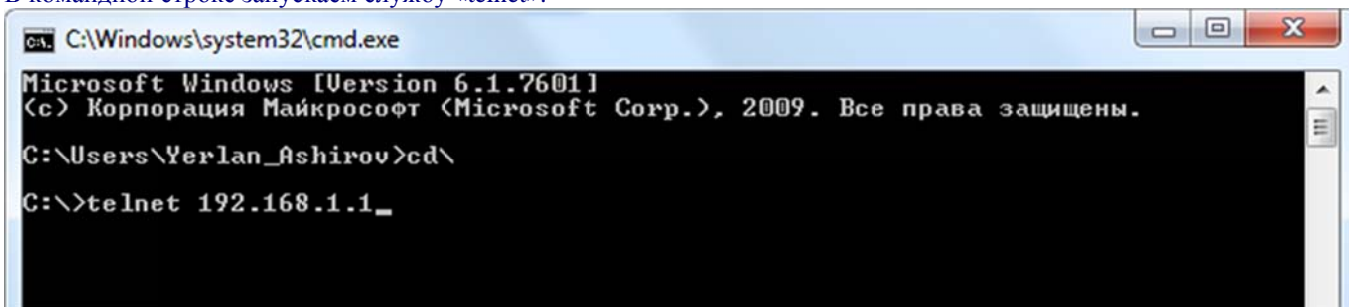


Теперь подключаем USB-модем от Altel4G LTE в USB порт Keenetic 4G. Если у Вас модем Huawei, то сначала надо сменить IP адрес LAN на 192.168.3.1 (или другой, отличный от 192.168.1.1).

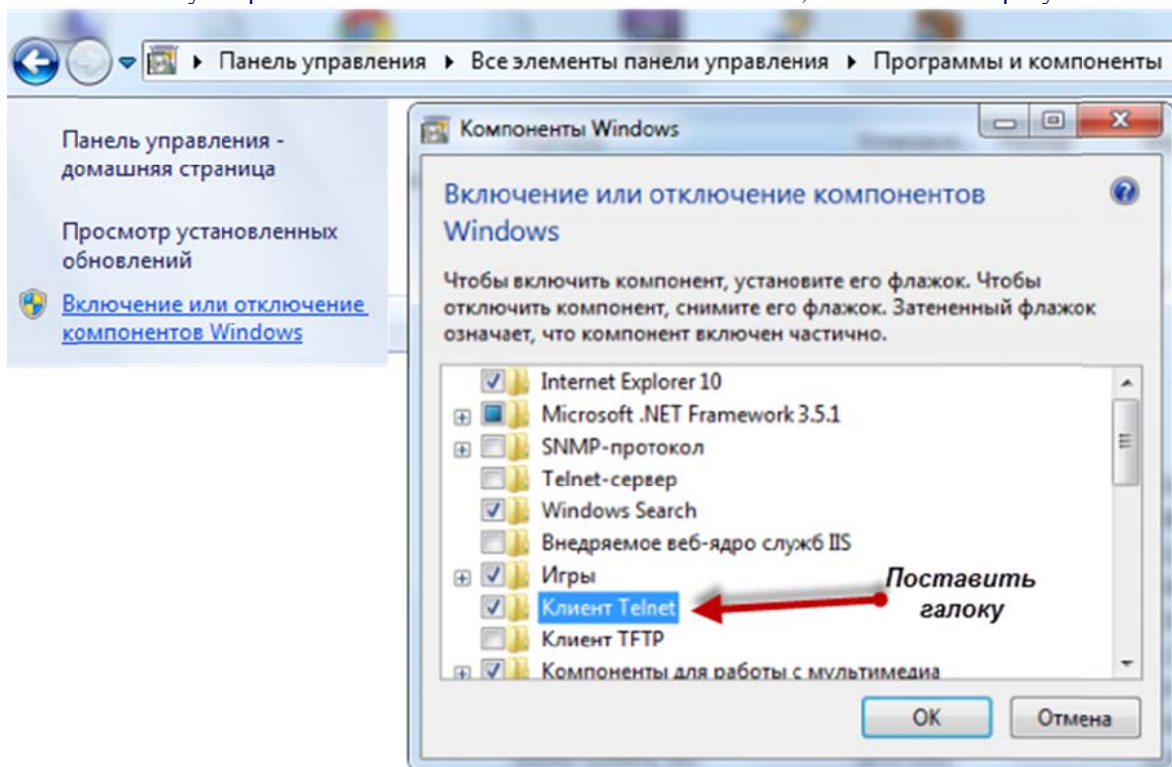
Ждем минуту и запускаем командную строку «Пуск-cmd»:



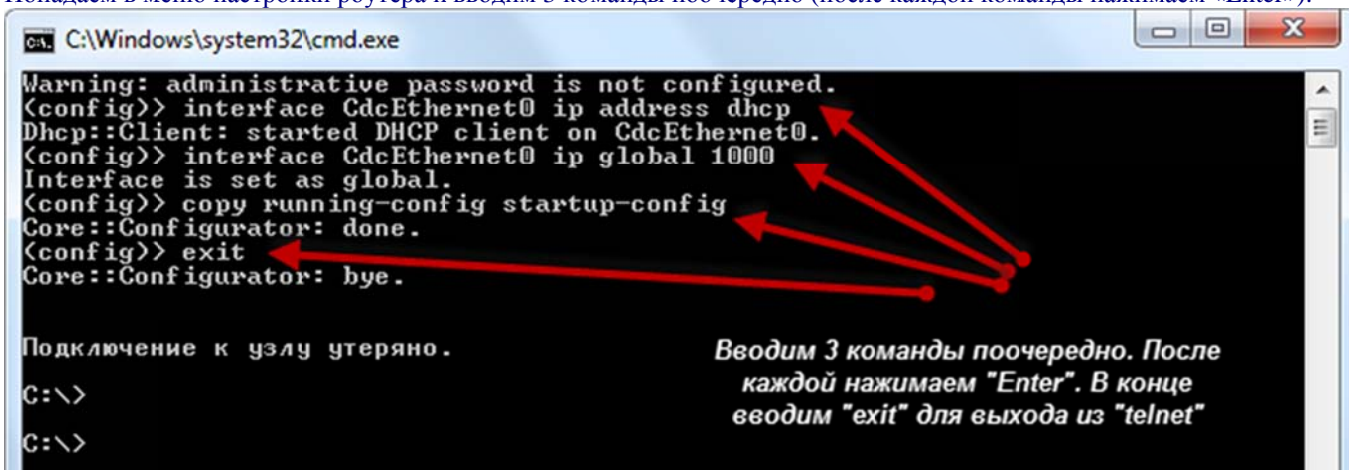
В командной строке запускаем службу «telnet»:



Если команда telnet не заработала (по умолчанию в Win7/8 она отключена), то необходимо включить ее. Для этого заходим по следующему меню: ПУСК-Панель управления-Программы и компоненты. Далее с левой стороны будет меню «Включение или отключение компонентов Windows». Кликаем на нее, после чего появляется новое окно, в котором ставим галочку напротив элемента «Клиент Telnet» и нажимаем ОК, как показано на рисунке:



Попадаем в меню настройки роутера и вводим 3 команды поочередно (после каждой команды нажимаем «Enter»).



В раздел мониторинга и видим наше соединение. Настройка завершена.

ZyXEL Keenetic 4G Язык: Русский

Системный монитор

Система | Маршруты | Соединения | Домашняя сеть | USB

Действующее подключение к Интернету

✓ CdcEthernet0

Принято: 272.77 Кбайта
Отправлено: 83.81 Кбайта

✗ Broadband connection ISP

Серверы DNS | Домены

192.168.0.1

Информация о системе

Модель: Keenetic 4G
Сервисный код: 725-289-218-839-460
Базовая система: v2.01(BWO.0)C0
Обновления: [Доступны](#)
Время работы: 0 дн. 00:47:20
Текущее время: 5/8/2013 16:28:21
Загрузка ЦП: 1%
Память: 38% (11/30 Мбайт)
Файл подкачки: 0 из 0 Мбайт
Имя хоста: [Keenetic_4G](#)
Рабочая группа: [WORKGROUP](#)

Точка доступа Wi-Fi 2,4 ГГц

Состояние: Включена
Канал: 4
Основная сеть: [ZyXEL_KEENETIC_4G...](#)

USB-устройства

Тип	Имя
network	CdcEthernet0

Разъемы Ethernet

Для настройки Wi-Fi делаем следующее:

ZyXEL Keenetic 4G Язык: Русский

Точка доступа | Гостевая сеть | Список доступа

Точка доступа

Укажите имя для вашей беспроводной сети, по которому можно будет найти ее при подключении. Включите защиту соединений, выберите уровень безопасности и введите сетевой ключ (пароль) для доступа к сети. Рекомендуется использовать максимальную защиту WPA2. Режим WEP используйте только при необходимости подключения устаревших устройств, не поддерживающих WPA.

Включить точку доступа:

Имя сети (SSID): ← 2 **Указываем имя Вашей Wi-Fi сети**

Скрывать SSID:

Защита сети: WPA-PSK + WPA2-PSK

Ключ сети: ← 3 **Указываем ключ сети, который потом необходимо будет ввести при подключении ноутбуков, планшетов и смартфонов**

Ключ 1:
Ключ 2:
Ключ 3:
Ключ 4:

Ключ по умолчанию: 1

Стандарт: 802.11bgn
Канал: Авто
Мощность сигнала: 100%

← 4

← 1